



お茶の水女子大学
Ochanomizu University



附属図書館 概要

2005

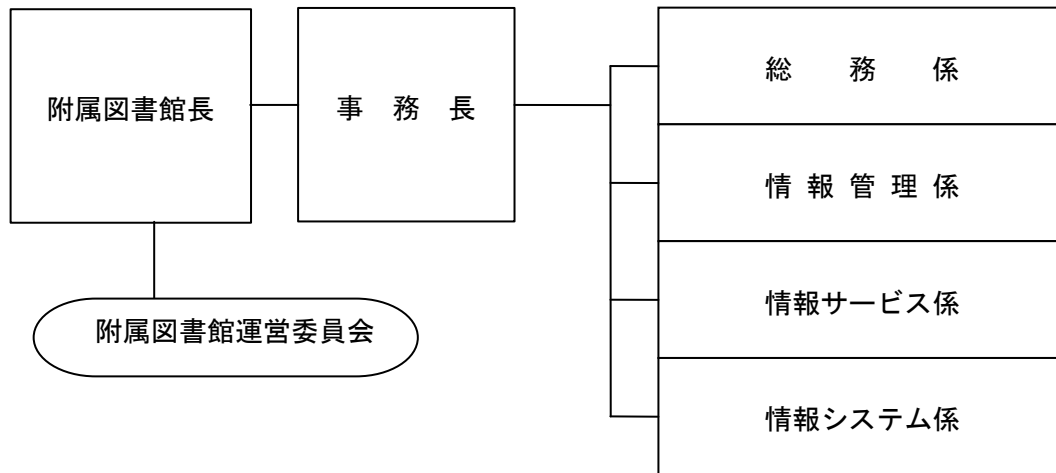
— 目次 —

1. 組織	1
2. 職員数	1
3. 統計	2
4. 記念文庫、大型コレクション	7
5. 施設	7
6. 沿革	8
7. 歴代附属図書館長	9



2005年5月1日

1. 組織



— 2005年4月現在 —

2. 職員数

2005年4月現在

区分	常勤職員	非常勤職員	計
事務長	1	—	1
総務係	2	2	4
情報管理係	2	2	4
情報サービス係	3	3	6
情報システム係	2	0	2
合計	10	7	17

3. 統計

資料

I. 蔵書数

蔵書冊数（年度末日現在）（単位：冊）

年度	和書	洋書	計
2000	407,500	194,430	601,930
2001	412,215	197,405	609,620
2002	416,023	200,083	616,106
2003	391,150	193,526	584,676
2004	397,209	196,269	593,478

雑誌所蔵タイトル数（年度末日現在）（単位：種）

年度	和雑誌	洋雑誌	計
2000	7,741	2,140	9,871
2001	9,280	2,725	12,005
2002	8,059	2,422	10,481
2003	8,146	2,468	10,614
2004	7,976	2,773	10,549

視聴覚資料所蔵数（年度末日現在）

（単位：点）

年度	マイクロフィルム	マイクロフィッシュ	カセットテープ	ビデオテープ	CD,DVD LD	レコード	スライド	CD-ROM, DVD-ROM	その他	計
2000	171	3,262	97	671	603	0	0	31	0	4,835
2001	374	4,326	118	844	731	0	0	31	95	6,519
2002	402	4,331	118	888	906	15	2	120	95	6,877
2003	457	4,331	118	947	1,183	15	2	161	95	7,309
2004	457	4,331	118	958	1,246	15	2	175	95	7,397

部局別蔵書数 及び DB入力状況 (2005. 3. 31 現在)

所蔵部局	図書の冊数			DB 入力状況	
	計	和書	洋書	入力済	未入力
図書館	198,995	163,510	35,485	110,064	88,931
人間文化研究科	52,424	37,508	14,916	13,294	39,130
ジェンダー研	19,598	14,208	5,390	17,619	1,979
学部、学科	313,673	174,933	138,740	81,970	231,703
センター	1,355	529	826	822	533
附属学校	7,433	6,518	915	160	7,273
合計	593,478	397,206	196,272	223,929	369,549

図書館所蔵図書 (DB入力済) の蔵書構成

区分	図書の冊数			
	計	和書	洋書	
新分類 (日本十進分類法)	総記	13,299	11,446	1,853
	哲学	8,417	7,327	1,090
	歴史	13,506	11,994	1,512
	社会科学	21,646	19,499	2,147
	自然科学	11,930	10,394	1,536
	工学	2,915	2,697	218
	産業	1,500	1,442	58
	芸術	7,713	6,964	749
	語学	3,429	2,492	937
	文学	20,233	17,491	2,742
	製本雑誌	3,946	2,768	1,178
	その他	889	674	215
	小計	109,423	95,188	14,235
旧分類 (本学独自の分類)	641	583	58	
合計	110,064	95,771	14,293	

II. 受入数

蔵書種類別受入数

(単位：冊)

年度	購入		寄贈		その他		計
	和書	洋書	和書	洋書	和書	洋書	
2000	3,881	2,005	650	219	339	1,165	8,259
2001	3,645	1,698	429	32	641	1,245	7,690
2002	2,992	1,361	355	48	461	1,269	6,486
2003	2,633	1,538	233	20	627	924	5,975
2004	4,433	1,406	748	112	400	838	7,937

雑誌種類別受入数

(単位：種)

年度	購入		寄贈		その他		計
	和雑誌	洋雑誌	和雑誌	洋雑誌	和雑誌	洋雑誌	
2000	3,826	972	0	0	24	0	4,822
2001	520	682	0	0	12	2	1,216
2002	528	699	3,617	341	22	0	5,207
2003	531	694	3,670	361	0	0	5,256
2004	531	651	3,716	406	0	0	5,305

視聴覚資料受入数

(単位：点)

年度	マイクロフィルム	マイクロフィッシュ	カセットテープ	ビデオテープ	CD, DVD LD	レコード	スライド	CD-ROM, DVD-ROM	その他	計
2000	62	0	6	137	30	0	0	7	0	242
2001	203	1,064	21	173	128	0	0	0	95	1,684
2002	28	5	0	44	175	15	2	89	0	358
2003	55	0	0	59	277	0	2	41	0	432
2004	0	0	0	11	63	0	0	14	0	88

サービス

開館時間等 (2004年度開館日数)

授業期開館日		休業期間開館日	計
授業期開館日	土曜開館日		
9:00～21:00	9:00～17:00	9:00～17:00	
161日	32日	77日	270日
閉館日	日曜日、国民の祝日、休日および振替休日、創立記念日(11月29日)、大学入試センター試験および本学の入学試験当日、卒業式当日、徽音祭当日、年始年末、その他都合により臨時に閉館することがあります。		

座席数

2005年5月現在

区分	開架 図書室	雑誌 コーナー	CD-ROM コーナー	一般 閲覧室	利用者 端末	オーディオ コーナー	ラウンジ	参考室	アート コーナー	休憩室	計
席数	61	4	2	108	15	9	45	59	5	7	315

利用対象者数

2005年5月現在

区分	学生				附属高等 学校生徒	教職員	本学名誉 教授	計
	学部	博士前期	博士後期	研究生等				
人数	2,183	571	526	206	363	443	96	4,389

館外貸出冊数

(単位：冊)

年度	学生	教職員	その他	計
2000	23,496	1,428	376	25,300
2001	23,527	1,790	441	25,758
2002	24,221	1,497	441	26,159
2003	23,240	1,239	608	25,087
2004	25,489	2,346	465	28,300

入館者数 (単位：人)

年度	入館者数
2000	165,469
2001	149,967
2002	160,562
2003	158,666
2004	176,303

学外者利用者数(単位：人)

年度	入館者数
2000	576
2001	516
2002	578
2003	525
2004	395

視聴覚資料・機器数

機器	台数
マイクロリーダー	1
テープレコーダー	1
ビデオレコーダー	8
DVDプレーヤー	10

視聴覚資料利用件数

年度	件数
2000	1,323
2001	1,188
2002	1,070
2003	1,280
2004	1,087

相互利用状況

年度	紹介状発行数	現物貸借		文献複写	
		借受冊数	貸出冊数	依頼件数	受付件数
2000	639	373	173	3,717	2,326
2001	781	429	250	3,294	1,835
2002	801	420	278	2,865	2,261
2003	633	399	262	2,861	2,517
2004	477	548		3,400	1,534

文献複写

年度	利用者別件数			枚数
	学内	学外	計	
2000	14,536	3,527	18,063	101,428
2001	13,327	2,931	16,258	134,130
2002	12,385	3,231	15,616	124,315
2003	12,841	3,633	16,474	122,246
2004	16,401	2,801	19,202	114,925

4. 記念文庫、大型コレクション

記念文庫

文庫名/受入年度	内容	分類	数量
倉橋文庫 1960(昭35)年度	倉橋惣三氏の幼児教育界における功績を記念して設置された文庫。	N24-5	1,252冊
宮嶋文庫 1955(昭30)年度	宮嶋鋭夫氏旧蔵書。哲学、美学、文学関係の図書。	N20	149冊
矢崎文庫 1957(昭和32)年度	矢崎美盛氏旧蔵書。哲学、美学、美術史関係の図書。	N21-3	2,712冊
ガーリティ文庫 1962(昭和37)年度	世界一周旅行の途中日本に立ち寄ったアメリカのM. R. Guerity婦人から寄贈された図書。主に教育関係の図書。	N26	475冊
勝部文庫 1968(昭和43)年度	勝部真長元教授の蔵書の一部。哲学、倫理学、道徳を中心とした叢書類が多い。	N27-8	239冊
栗田文庫 1985(昭和60)年度	昭和45年附属小学校卒業生の栗田茂氏から寄贈された1950年代に発行された世界各国の絵本、児童関係図書。	N29-30	1,967冊

大型コレクション他

コレクション名/受入年度	内容	別置記号	数量
ジェンダー関係学位論文 1997(平9)年度	アメリカ・カナダの大学において、1932~1996年までに受理された女性学のカテゴリーの中のジェンダースタディースの博士論文。	TT20	613冊
History of Women マイクロフィルム 1979(昭54)年度	アメリカの9種の女性史コレクションの主要資料の集大成。	TT21	1,248リール
A Collection on History of Women 1982(昭57)年度	19世紀より1970年代までの女性の社会的、経済的、政治的、文化的活動に関する資料。	TT22	531冊
A Collection of Women in Society on Historical and Sociological Perspective 1988(昭63)年度	19世紀の刊行本120点を含む婦人問題に関する文献集。	TT23	705冊
Edition Corvey : English Language Collection マイクロフィッシュ 1994(平6)年度	18-19世紀初頭にかけての大衆的小説作品を中心に劇、詩等を加えた英文学のコレクション。無名作家や女性詩人の比率が高い。	TT3	9993枚

5. 施設

2005年4月現在

主要室等	3F		2F		1F		地下	
	書庫4		書庫3、書庫2 開架閲覧室 一般閲覧室 閲覧カウンター 視聴覚コーナー 情報端末		書庫1 書庫5 ラウンジ ホール ロビー 事務室 空調機械室		地下書庫 空調機械室	
床面積	4,265 m ²	120 m ²	2,228 m ²		1,560 m ²		357 m ²	
座席数	315席		270席		45席			
利用者パソコン数	15台		14台		1台			
情報コンセント数	16個		16個					
書架収容可能冊数	315,833冊							

6. 沿革

明治 8	(1875)	東京女子師範学校開校(現在の文京区湯島1丁目) 書籍縦覧室設置 読書掛(教官)を置く
明治 41	(1908)	東京女子高等師範学校と改称(奈良女子高等師範学校設置のため)
明治 43	(1910)	図書主任(教授)を置く
明治 44	(1911)	事務分掌規程中に図書係新設、教務係から独立
大正元	(1912)	図書室規程を制定
大正 5	(1916)	図書主任を図書室主任に改め、図書室主任規程を制定
大正 12	(1923)	関東大震災罹災、図書室も灰塵となる
大正 13	(1924)	仮校舎に図書室設置
昭和 2	(1927)	図書係から図書課になる、図書室主任を図書館幹事に改める
昭和 7	(1932)	現在地に大学が移転
昭和 8	(1933)	図書館竣工移転(現理学部2号館位置)、鉄筋コンクリート3階建書庫 90坪・出納用エレベーター設置、木造平屋建の図書閲覧室 38坪・90名収容、他に事務室、幹事室、生徒閲覧室、教官閲覧室 新分類法(十進法)を定め、帳簿式目録をカード式目録にする(分類・著者・書名カード)
昭和 20	(1945)	貸出中の図書 4,584冊(和書 3,945 洋書 639)が戦火に遭い焼失
昭和 24	(1949)	お茶の水女子大学新設、附属図書館となる(事務部は庶務係と司書係) 桜蔭会(同窓会)から図書購入費 1,948,000円の寄付を受ける
昭和 25	(1950)	図書館月報を発行
昭和 26	(1951)	附属図書館利用規程を施行
昭和 29	(1954)	附属図書館運営委員会規程を制定
昭和 34	(1959)	新図書館竣工移転(1,496㎡、現在地)
昭和 35	(1960)	附属図書館利用規程を改正
昭和 36	(1961)	閲覧係を置く
昭和 37	(1962)	日本十進分類法を採用
昭和 47	(1972)	図書館増改築竣工(増築 1,582㎡、改築 1,496㎡)
昭和 50	(1975)	館内に女性文化資料館を設置
昭和 52	(1977)	参考係を置く
昭和 57	(1982)	図書館増築(1450㎡)竣工
昭和 61	(1986)	女性文化資料館を廃す(女性文化研究センターに改組)
平成元	(1989)	時間外開館を時間延長
平成 2	(1990)	図書館業務電算化実施 図書館専門員を規定配置 附属図書館規則を制定 OPAC(利用者用オンライン目録検索システム)サービス開始 開架部分に配架の女性文化研究センター蔵書を遡及入力
平成 3	(1991)	オーディオコーナー開設 総務係、情報管理係、情報サービス係、情報システム係の係構成とする
平成 4	(1992)	学術情報センターのNACISIS-ILLシステムに参加
平成 6	(1994)	図書館電算機更新 集密書架設置(地下書庫) 学内LANによるOPACサービス開始
平成 8	(1996)	CD-ROMサーバー設置

平成 9	(1997)	利用者複写機（大学生協コピー機）を1台設置
平成 10	(1998)	自動入退館システム稼働開始 レファレンスカウンターを2階閲覧カウンター横に移す（1階事務室より）
平成 11	(1999)	書庫5を集密書架に変更する
平成 13	(2001)	利用者用複写機を1台増設（大学生協コピー機） 利用者用エレベーター稼働開始、情報コンセント設置、ブックポスト使用開始
平成 15	(2003)	利用者用複写機（大学生協コピー機）を1台、カラーコピー対応機種に変更
平成 16	(2004)	係体制変更 相互利用業務担当係の変更に伴い、人員配置も変更 （情報システム係4名→2名、情報サービス係4名→6名） 平日の閉館時間を21時に延長（試行運用開始）
平成 17	(2005)	自動貸出装置2台稼働開始 オンラインサービス開始

7. 歴代附属図書館長

就任期間	館長	備考
昭和24年 6月(1949) ~ 昭和25年 4月	久 米 又 三	昭和31. 33年再選 昭和35年再選 事務取扱
昭和25年 4月(1950) ~ 昭和26年 7月	林 太 郎	
昭和26年 7月(1951) ~ 昭和33年11月	久 米 又 三	
昭和33年11月(1958) ~ 昭和37年10月	井 本 農 一	
昭和37年11月(1962) ~ 昭和39年10月	大 槻 虎 男	
昭和39年11月(1964) ~ 昭和40年 9月	鍋 島 能 弘	
昭和40年 9月(1965) ~ 昭和40年10月	藤 田 健 治	
昭和40年10月(1965) ~ 昭和42年10月	谷 田 閲 次	
昭和42年10月(1967) ~ 昭和43年 9月	鍋 島 能 弘	
昭和43年 9月(1968) ~ 昭和45年 8月	谷 田 閲 次	
昭和45年 9月(1970) ~ 昭和47年 8月	阿 阪 三 郎	昭和49年再選 昭和53年再選 昭和57年再選 昭和60年再選
昭和47年 9月(1972) ~ 昭和51年 2月	市 古 宙 三	
昭和51年 2月(1976) ~ 昭和55年 2月	太 田 次 郎	
昭和55年 2月(1980) ~ 昭和58年 4月	和 田 久 徳	
昭和58年 4月(1983) ~ 昭和62年 4月	堤 精 二	平成 8 年再選 平成14年再選
昭和62年 4月(1987) ~ 平成元年 4月	青 木 和 夫	
平成元年 4月(1989) ~ 平成 3年 4月	荒 川 信 彦	
平成 3年 4月(1991) ~ 平成 4年10月	浅 井 清	
平成 4年11月(1992) ~ 平成 6年10月	佐 藤 保	
平成 6年11月(1994) ~ 平成10年10月	大 口 勇次郎	
平成10年11月(1998) ~ 平成12年10月	小 池 三 枝	
平成12年11月(2000) ~ 平成16年 3月	藤 原 正 彦	
平成16年 4月(2004) ~ 平成17年 3月	山 本 秀 行	
平成17年 4月(2005) ~	羽 入 佐和子	