



SciFinder Scholar 2006 のセットアップ (Windows 利用者編)

SciFinder Scholar を利用するに当たり、以下の手順に沿ってセットアップを行う必要があります。
不明な点がございましたらご遠慮なく社団法人化学情報協会までお問い合わせください。

作業手順

1. 学内サーバから SciFinder Scholar ソフトウェアをダウンロード (p 2)
2. ダウンロードしたソフトウェアのインストール (p 2)
3. パスワードファイルの入手 (p 6)

ハードウェア・ソフトウェア条件

メモリ (RAM)	最低 32 MB .64 MB 以上推奨 . Windows 2000/XP では ,最低 64 MB .XP では 128 MB 以上推奨 .
モニタ	SVGA カラーモニター
CPU	Pentium プロセッサ
OS	Windows 98/Me/2000/XP Windows NT 4.0
必要な HD 容量	最低 70 MB .85 MB 以上推奨 .
Web ブラウザ	Netscape Communicator または Navigator 4.x 以上 Microsoft Internet Explorer 4.x 以上 Mozilla Firefox?, version 1.0. ツールバー利用の場合 Microsoft Internet Explorer (5.01 以降)が必要

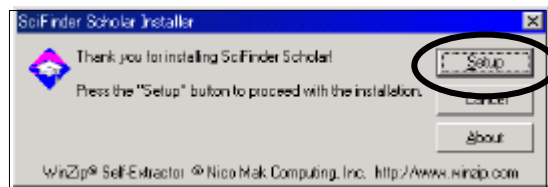
1. ソフトウェアのダウンロード

Windows 版のソフトウェア (SFS2006.exe)を学内のサーバからダウンロードします .ダウンロードサイトについては , 学内の管理者にお問い合わせください .

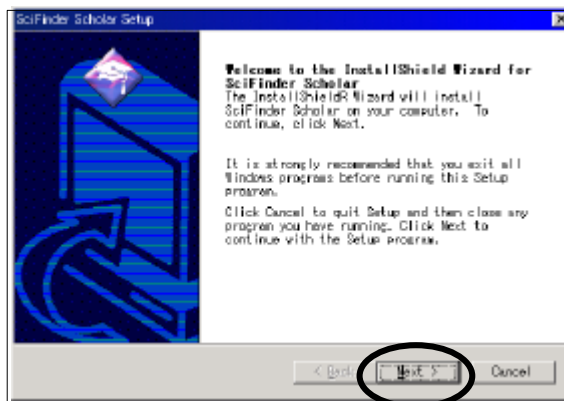
2. SciFinder Scholar ソフトウェアのインストール

インストール開始前にすべての Windows アプリケーションを終了してください .

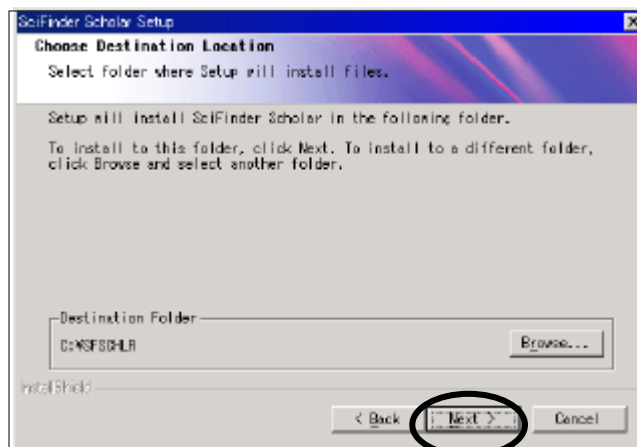
ダウンロードした SFS2006.exe をダブルクリックすると ,SciFinder Scholar Installer が起動しますので , **Setup** をクリックします .



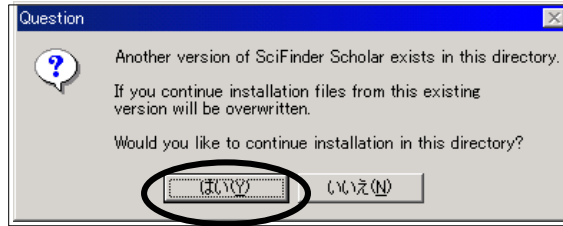
SciFinder Scholar Setup ダイアログボックスが表示されますので , **Next** をクリックします .



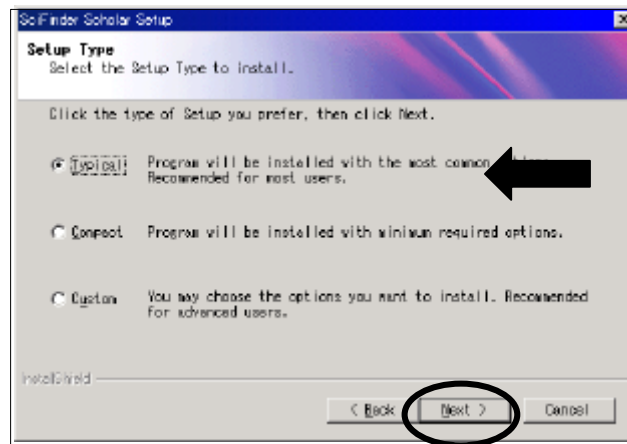
インストール先のフォルダを指定し , **Next** をクリックします .デフォルトのフォルダ名は c:¥SFSCHLR です .



以前のバージョンの SciFinder Scholar がインストールされている場合、上書きするかを確認するダイアログボックスが表示されます。ここでは「はい」を選択します。



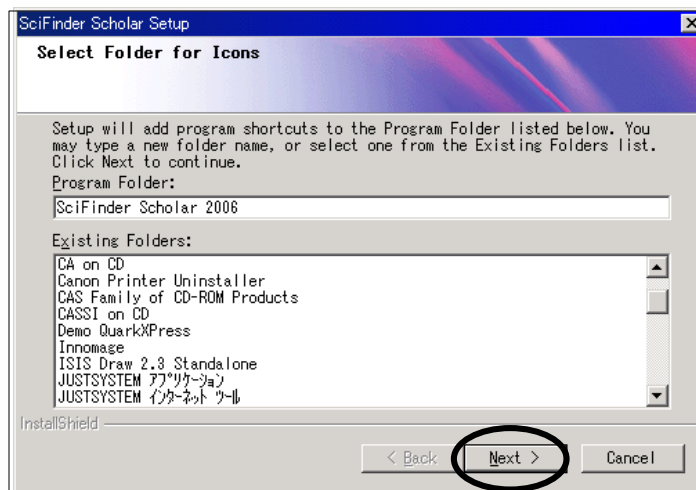
インストールの種類として Typical を選択し、「Next」をクリックします。



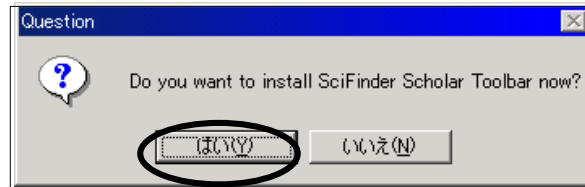
以下のダイアログボックスが表示されます。ここでは「いいえ」を選択します。



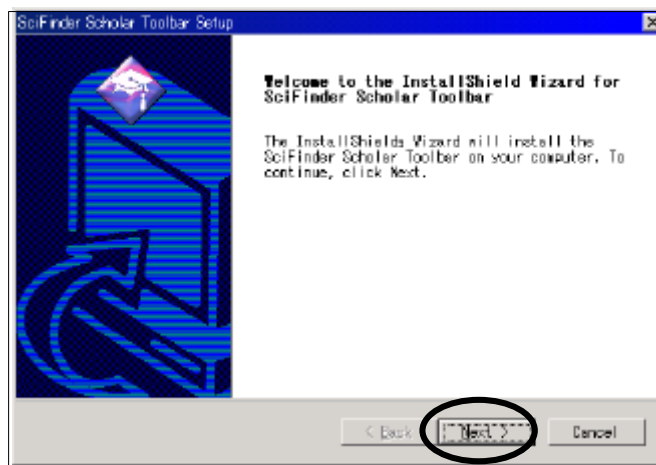
プログラムフォルダ名を指定し、「Next」をクリックします。デフォルトは SciFinder Scholar 2006 です。



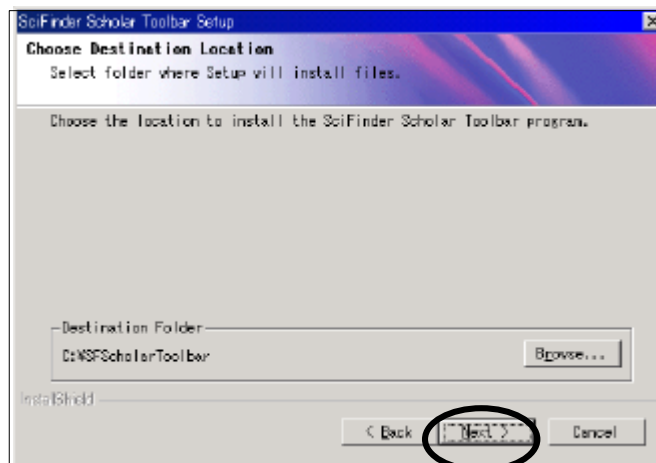
以下のダイアログボックスが表示されます。Internet Explorer に SciFinder Scholar のツールバーを追加する場合は **はい** をクリックしてください。すでにインストールされている場合、または追加しない場合は **いいえ** をクリックして、 の手順にお進みください。なお、ツールバーの詳細については、7 ページをご覧ください。



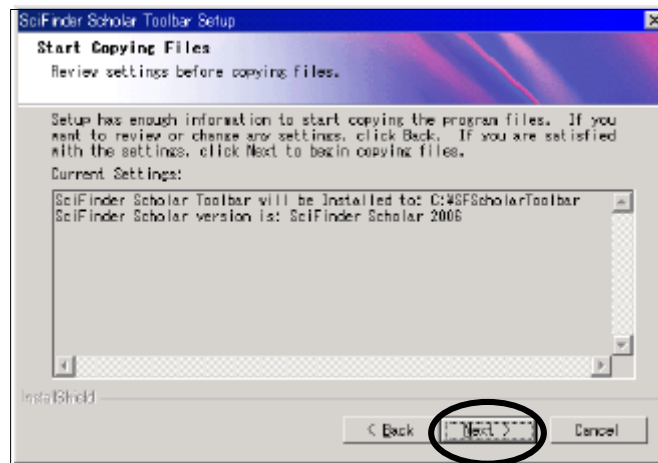
ツールバーのインストールは、以下の通りすべて **Next** をクリックしてください。



ツールバーをインストールするフォルダを指定してください。

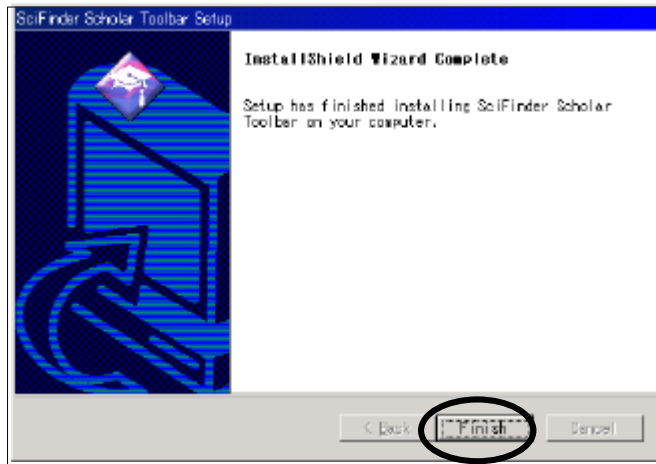


SciFinder Scholar をインストールしているフォルダを指定してください。

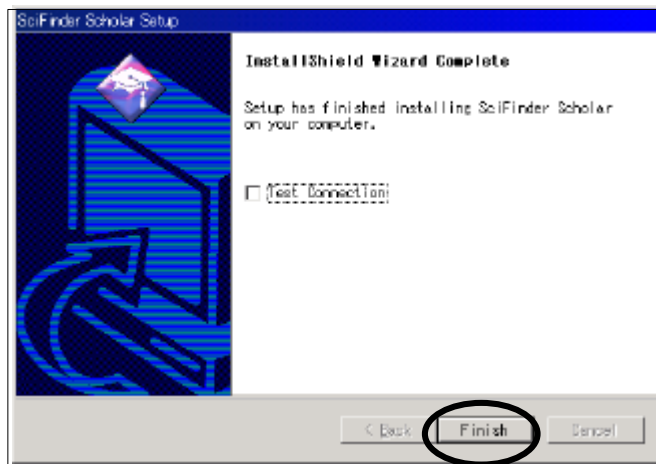


ここで、Microsoft .Net Framework がインストールされていない場合、以下の License Agreement ウィンドウが表示されます。SciFinder Scholar ツールバーを利用する場合、**I agree** をチェックし、**Install** をクリックしてください。





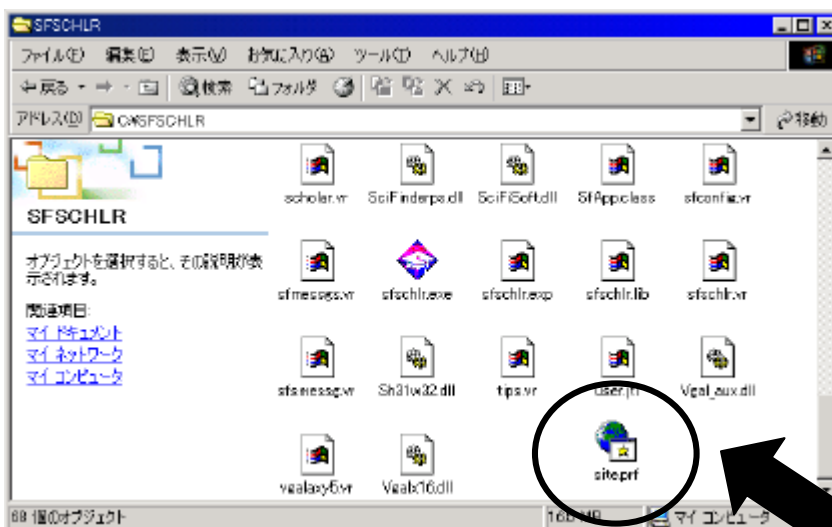
以下のウィンドウが現われたら、**Finish** をクリックしてインストールを終了します。



3. パスワードファイルの入手

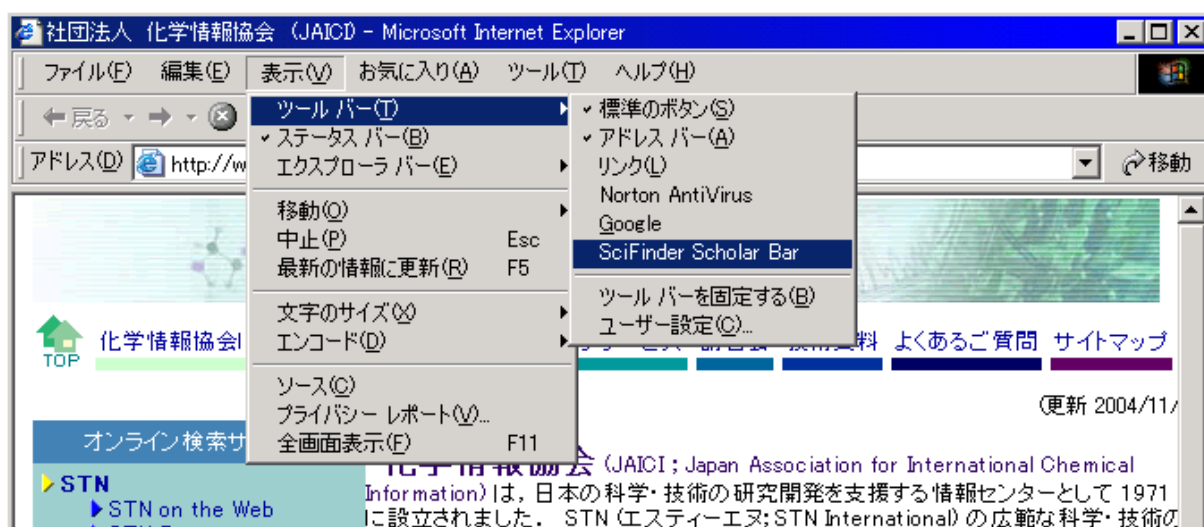
管理者から site.prf というファイル入手します。このとき、Windows 版と Macintosh 版を取り違えないよう、お気をつけください。

site.prf ファイルを PC の SciFinder Scholar のフォルダ（通常 c:\¥sfschlr）に移動します。このとき、site.prf をダブルクリックしないようご注意ください。



Internet Explorer ツールバーの設定方法 (オプション)

SciFinder Scholar ソフトウェアのインストール時に、Internet Explorer のツールバーを追加した場合、Internet Explorer の [表示] プルダウンメニュー中 [ツールバー] 項目から [SciFinder Scholar Bar] にチェックを入れるとツールバーが表示されます。



ツールバーに検索タームをいれて、**Explore** ボタンをクリックすると SciFinder Scholar が起動し、検索タームが自動的に入力されます。

